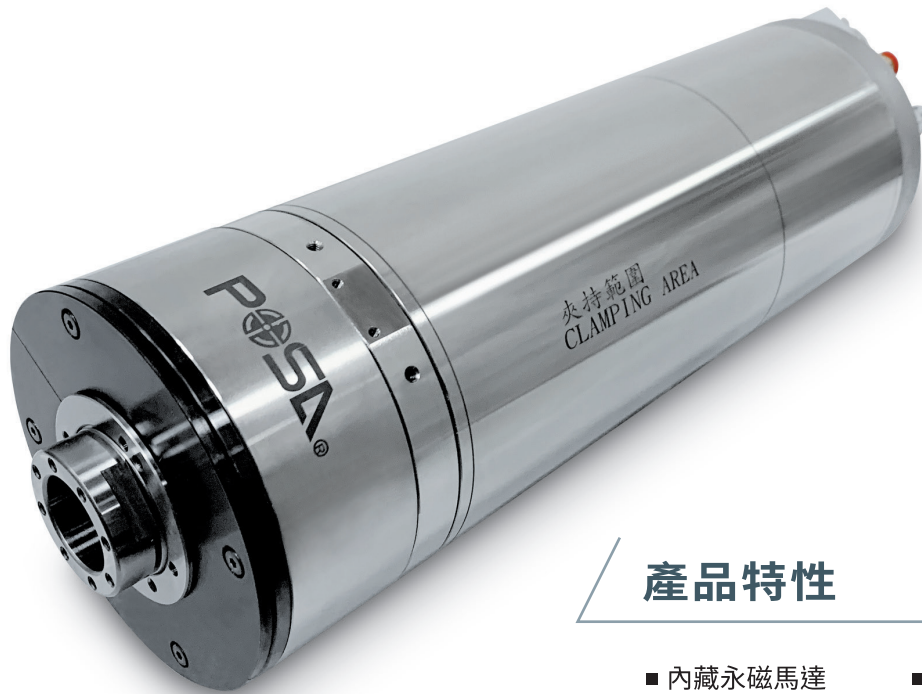




高效率智慧主軸 PGM系列



主軸應用

- 精密磨床應用

產品特性

- 內藏永磁馬達
- 工況範圍 ↑ 30%
- 精巧設計
- 穩定動力輸出
- 優越加速特性
- 節能省電50%
- 高剛性軸承配置
- 採低磨耗陶珠軸承
- 長壽命
- 客製化介面

	PGM-P120
安裝方式	立臥兩用
軸承潤滑	油氣
馬達功率	13 kW
額定轉矩	6.2 Nm (S1)
額定電流	26 Arms (S1)
額定轉速	20,000 RPM
最大轉矩	11 Nm (S6 - 25%)
最大電流	48 Arms (S6 - 25%)
最大轉速	30,000 RPM
驅動電壓	380 V
編碼器	Differential analog (~1 Vpp) 弦波
加速規	選配
熱伸長感測器	選配
冷卻需求	> 8600 (BTU/HR)
重量	30 Kg